



令和4年度 津山工業高等専門学校職員採用試験案内

対象者 令和4年度中国・四国地区国立大学法人等職員採用試験第一次試験に合格し、合格者名簿に登録されている者

採用予定 事務職員 1名 … 令和4年9月1日以降のなるべく早い時期

求める人材 高専は、大学とは異なる日本独自の仕組みを持つ高等教育機関で、今「KOSEN」として世界から注目を浴びています。私たちは、教職員一体となってチームで課題を発見し、解決策を考え抜き、実行できる人材を求めています。ぜひ私たちのチームメンバーとなってください。

関連HP (独)国立高等専門学校機構(<https://www.kosen-k.go.jp/company/recruit/comexam.html>)
中国・四国地区国立大学法人等採用試験(<https://jinji.hiroshima-u.ac.jp/shiken/>)

第二次試験

上記対象者で本校への就職を希望する者に対し、第二次試験(個別面接)を以下のとおり実施します。

- 日程** 第二次試験を、次の日程で実施します。
【個別面接】 応相談(申し込みの際に日時を調整させていただきます)
- 申込から受験まで**
- 1) 受験申込メールを送信 [受験者→津山高専]
第二次試験を希望される方は、下記「問い合わせ・連絡先」のe-mailアドレス宛に、以下に記載した件名、本文のメールを送信してください。
申込受付期間: 令和4年7月21日(木)～8月10日(水)12時00分 期限厳守
※受付期間を過ぎて到着したメールはいかなる理由であっても無効として受理いたしません。
※以降、本校からの連絡は、この申込をされたアドレス宛に行います。
- <件名> 【津山高専第二次試験申込】氏名
※上記の「氏名」をご自分のものに置き換えてください。
- <本文> ○「受験番号」または「整理番号」(合格通知に記載の番号)
○氏名(姓と名の間は一文字空けてください)
○カナ氏名(姓と名の間は一文字空けてください)
※メール送信時に宛先を再度ご確認ください
- 2) 履歴書の作成 [受験者]
① 本校ホームページから履歴書(指定様式)をダウンロードしてください。
② ダウンロードした履歴書の各項目を漏れなく記入してください。
③ 提出日前6か月以内に撮影した鮮明な写真のデータ(上半身、正面、脱帽)を履歴書の所定の箇所に貼り付けてください。
※入力するシートは2枚ありますので、2枚とも忘れず作成してください。
※提出前に作成した履歴書を印刷して、漏れなく記入されているか、文字が枠内に収まっているか、印刷されていない箇所はないか等必ず確認してください。
- 3) 履歴書をメール送信 [受験者→津山高専]
作成した履歴書のデータを添付し、下記「問い合わせ・連絡先」のe-mailアドレス宛に、以下に記載した件名、本文のメールを送信してください。
履歴書の送付期限: 令和4年8月10日(水)12時00分 期限厳守
※履歴書の送付期限を過ぎて到着したメールはいかなる理由であっても無効として受理いたしません。
※8月10日(水)15時00分までに受領確認メールを送信予定です。
※受領確認メールが届かない場合は、8月10日(水)17時00分までに、下記「問い合わせ・連絡先」の電話番号にお電話ください。ただし、土日祝は対応ができません。
- <件名> 【津山高専第二次試験履歴書】氏名
※上記の「氏名」をご自分のものに置き換えてください。
- <本文> ○整理番号(合格通知に記載の番号)
○受験番号
○氏名(姓と名の間は一文字空けてください)
○カナ氏名(姓と名の間は一文字空けてください)

<添付ファイル名> 整理番号 氏名

※上記の「整理番号」と「氏名」をご自分のものに置き換えてください。

※添付ファイルにはパスワードを設定し、別途メール等でご連絡ください。
※メール送信時に宛先を再度ご確認ください

4) 面接の集合時間をメールで連絡 [津山高専→受験者]

津山高専総務課 (jinji@tsuyama-ct.ac.jp) から、受験申込のあったアドレス宛に、面接日程の調整が完了した方へ順次面接の時間を連絡します。

5) 面接を受ける [受験者]

上記4)で連絡のあった時間、場所にて面接を受けてください。

※津山駅からの送迎はありませんので、各自でお越しください。

【個人情報の取り扱いについて】

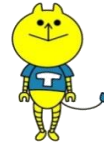
お送りいただいた履歴書等に記載の個人情報は、本校の採用関連業務にのみ利用し、その他の目的には一切利用しません。採用に至らなかった方の個人情報は、当該採用関連業務終了後、適切な方法により破棄、消去します。

【問い合わせ・連絡先】

津山工業高等専門学校 総務課総務係

tel: 0868-24-8200(代表)

e-mail: jinji@tsuyama-ct.ac.jp



マスコットキャラクター